

Одобрил: инж. Веселин Даганов

Утвърдил:

/име, фамилия и подпис:/

/име, фамилия/, подпис:

дата: 25.06.2025 г.,

/попълва се само в случаите на чл. 53, ал. 4 от НСГ/

№ и дата на удостоверението за упражняване на

дата:

№ и дата на удостоверението за упражняване на
лесовъдска практика: /**ТЕХНОЛОГИЧЕН ПЛАН № ..1.**

За добив на дървесина от отдел "586" подотдел "e1"

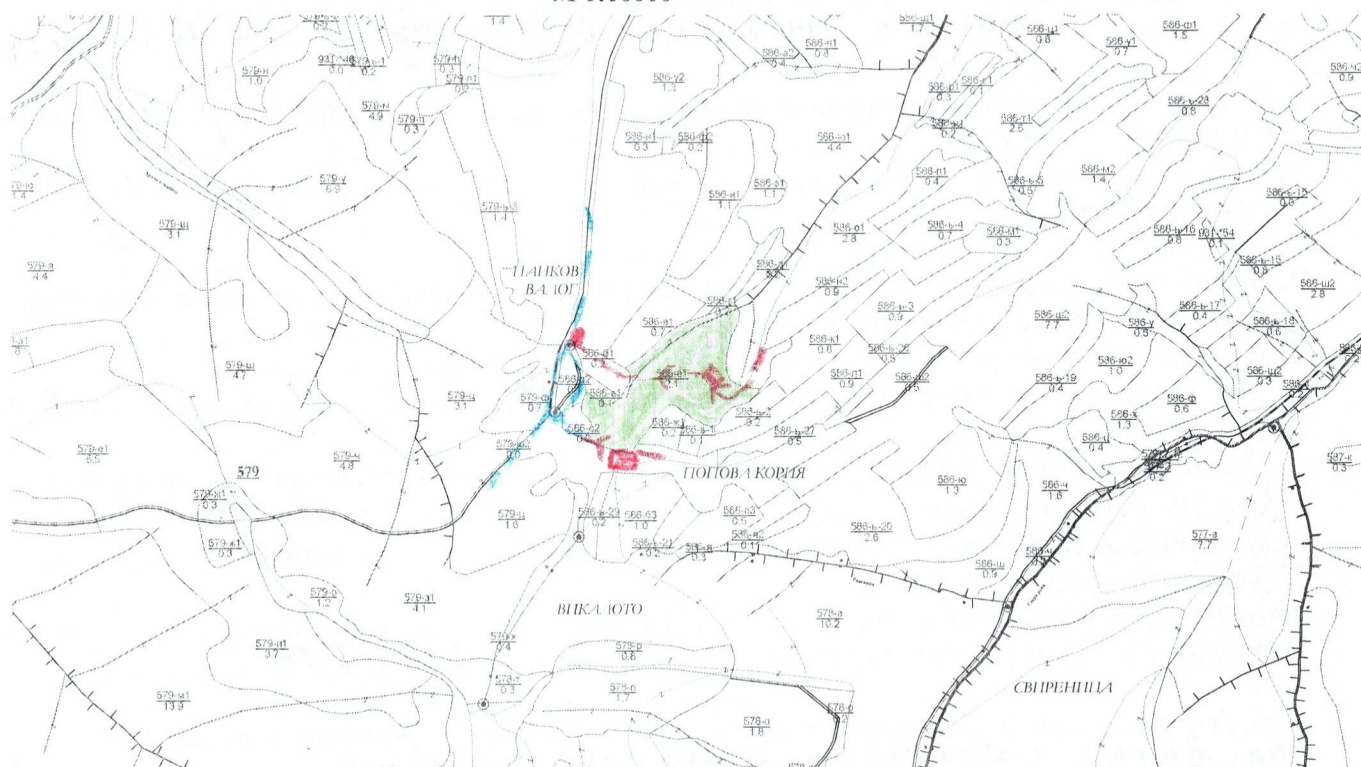
На ТП ДГС/ДЛС/УОГС Самоков /попълва се само за държавни гори/

Община Самоков; Землище с. Белчин;

имот с (кадастрален идентификатор/КВС) №, /попълва се само за недържавни гори/

I. Схема за добива на дървесина от насаждението

М 1:10000

**Легенда:**

	проектирани коларски вр. извозни пътища		проектирани тракторни вр. извозни пътища
	съществуващи извозни пътища		временен склад
	съществуващ автомобилен път		трасе на въжена линия
	просека		проектиран автомобилен път
		и.н.на насаждението

На схемата задължително се нанасят контурите на насаждението/имота, съществуващите и проектирани временни горски пътища, просеките, просеките за въжени линии, извозни пътища, временни складове както и връзката им със съществуващата автомобилна пътна мрежа.

II. Характеристика на насаждението

1. Вид на сечта: Пробирка

/ интензивност: 15 %

Втори вид сеч:

/ интензивност:%;

2. Площ на подотдела: 2.1 ха Размер на сечището: 2,1 ха

3. Състав по план/програма: Бял бор - 4, Бук - 3, Цер - 2, Габър - 1, действителен:

...същия.....;

4. Запас на 1 ха: с клони 271 куб.м/ха, без клони 239 куб. м/ха;

5. Среден наклон на терена: 18 градуса;

6. Очакван добив от маркираната дървесина: 68 лежаща маса, куб.м.

дърв. вид категория	Бял бор - култури	Обикновен бук - издън- кови	Цер - издън- кови	Обикновен габър - издън- кови	дърв. вид категория	Бял бор - култури	Обикновен бук - издън- кови	Цер - издън- кови	Обикновен габър - издън- кови	вър- шина
едра	20	2			дребна	1				
средна	7	3			дърва	6	16	9	4	

7. Наличие и характеристика на подраства преди сечта (състав, възраст, средна височина, % на покритие)
..... Няма подраст

8. Средно извозно разстояние 200 м.;

9. Други характеристики на насаждението (токовища, сватбовища, надлесни дървета, сервитути, защитени територии, Натура 2000, защитени видове описани в доклада за гори с висока консервационна стойност, мъртва дървесина, вододайни зони, биологично разнообразие и др.)
..... Наличие на легрова дървесина

II. Технологични указания и параметри на технологичната инфраструктура

1. Дървесината в насаждението да се добива при спазване на технологичната схема по т. I
2. Сечта ще се извършва с (моторен трион, ръчно, машини; кастренето на отсечените стъбла се извършва: в сечище, на временен склад) моторен трион, кастренето ще става в сечището

3. Извозът от сечището до временните складове ще се осъществява с трактор и живо-такса гъга
на (цели стъбла, дълги/къси секции, сортименти, чипс и др.; с влачене по терена, изцяло натоварени) по терена

4. Проектирани нови горски автомобилни пътища съгласно Наредба 5 за строителството в горските територии без промяна на предназначението им: дължина м. ширина м

5. Изграждане/ремонт на временни извозни горски пътища (вярното се подчертава):

5.1. Тракторни – допустимо разстояние между тях 40 м (не по-малко от 40 м), дължина 300 м, ширина 4 м.

5.2. Коларски - разстояние между тях м (не по-малко от 40 м), дължина м, ширина ... м

6. Просеки за въжени линии: бр.

допустимо разстояние между просеките м., дължина м., ширина м.

7. Направа на просеки бр.

допустимо разстояние между тях м., дължина м., ширина м.

8. Изграждане на нови временни складове (бр., площ в ха) 3. 0.12.1 м

9. Мерки за опазване на оставащите на корен дървета, подраства, младиняка и почвата
..... Крайно пожелание на маркираните дървета

10. Начини на почистване на сечището сдобрване отпадка на мушкет

11. Материалите ще се извозят до временен склад от дън
когато мястото на временния склад няма данни, позволяващи точното му определяне или попада извън мащаба на схемата по т. I, се посочват географските му координати в градуси, минути и секунди.

12. Други указания: Да се изнасят битовите отпадъци извън Г.Т. на определените да това места

Да се изнасят битовите отпадъци от сечището извън горските територии на определените за това места.

13. Всички операции по подготвителните и основните работи да се извършват съгласно изискванията на Правилника за здравословни и безопасни условия на труд в горите и правилата за противопожарна безопасност в горите.

Изготвил: Стефан Караджинев /подпис, име и фамилия/ ССТ

дата: 25.06.2025 г.,

Място на издаване Т.П. ДФС Сомон

№ и дата на удостоверение за упражняване на лесовъдска практика: 15024 / 21.03.2023 г.

ЗАПОЗНАТ с технологичния план: /попълва се след издаването на позволителното за сеч/
Лицето по чл. 108, ал. 2 от ЗГ, на което е издадено позволително за сеч №

/трите имена, подпис, дата - /

№ и дата на удостоверение за упражняване на лесовъдска практика: /

Одобрил: инж. Веселин Даганов

Утвърдил:

/име, фамилия и подпис:/

/име, фамилия/, подпис:

дата: 13.08.2025 г.,

/попълва се само в случаите на чл. 53, ал. 4 от НСГ/

№ и дата на удостоверение за упражняване на
лесовъдска практика: 7438 / 26.07.2012 г.

дата:

№ и дата на удостоверение за упражняване на
лесовъдска практика: /**ТЕХНОЛОГИЧЕН ПЛАН № 1.**

За добив на дървесина от отдел "586" подотдел "ю1"

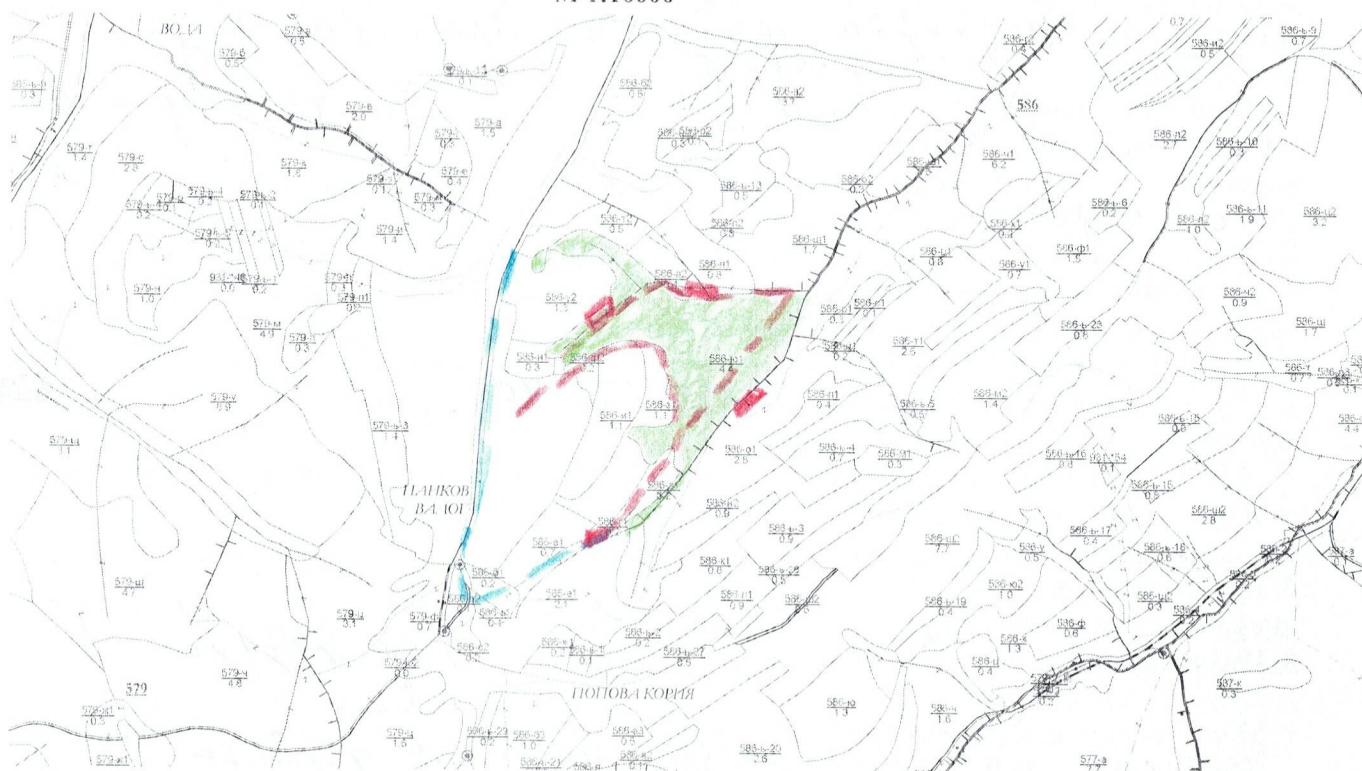
На ТП ДГС/ДЛС/УОГС Самоков /попълва се само за държавни гори/

Община Самоков; Землище с. Белчин;

имот с (кадастрален идентификатор/КВС) №, /попълва се само за недържавни гори/

I. Схема за добива на дървесина от насаждението

М 1:10000

**Легенда:**

	проектирани коларски вр. извозни пътища		проектирани тракторни вр. извозни пътища
	съществуващи извозни пътища		временен склад
	съществуващ автомобилен път		трасе на въжена линия
	просека		проектиран автомобилен път
		и.л. на насаждението

На схемата задължително се нанасят контурите на насаждението/имота, съществуващите и проектирани временни горски пътища, просеките, просеките за въжени линии, извозни пътища, временни складове както и връзката им със съществуващата автомобилна пътна мрежа.

II. Характеристика на насаждението

1. Вид на сечта: Пробирка

/ интензивност: 15 %

Втори вид сеч:

/ интензивност:%;

2. Площ на подотдела: 4.4 ха Размер на сечището: 4,4 ха

3. Състав по план/програма: Бял бор - 7, Бук - 1, Цер - 1, Габър - 1, Трепетлика - 0, Бук - 6, Цер - 2, Габър - 2, действителен: *Белчин*

4. Запас на 1 ха: с клони 289 куб.м/ха, без клони 252 куб. м/ха;

5. Среден наклон на терена: 18 градуса;

6. Очакван добив от маркираната дървесина: 142 лежача маса, куб.м.

